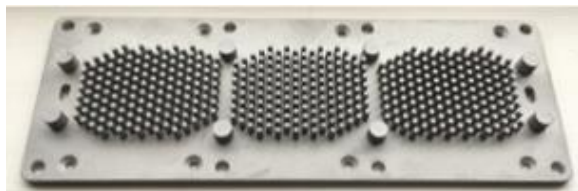
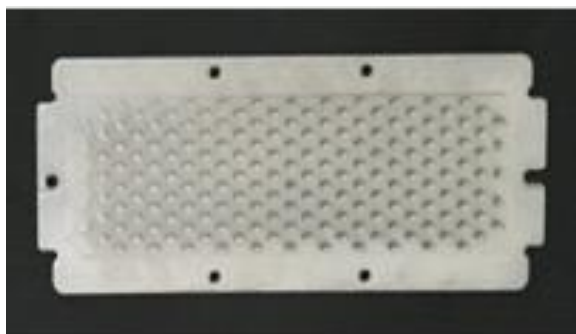
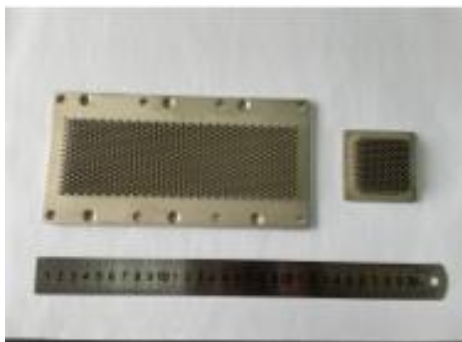


Al-SiCヒートシンクプレート(放熱基板)

《湖南ハーベストテクノロジー社（中国）製Al-SiCヒートシンクプレートの御紹介》

製品情報

- ・ 湖南ハーベストテクノロジー社：中国長沙市にて2007年創業のAl-SiCを中心とした金属複合材メーカーです。
- ・ IGBTモジュール用のAl-SiCのベースプレートは、2013年から中国で新エネルギー車に採用されており、これまでに50万個以上が生産/使用されており、製品の安定性と信頼性は大変高いものとなっております。



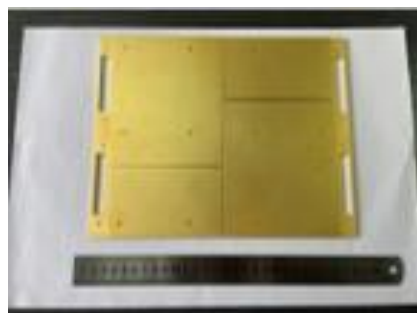
EV向IGBT用ベースプレート



光通信関連機器向)



CPU向放熱プレート



医用CT向放熱底板

特徴

・ Al-SiCは、SiCにアルミを高圧含浸させた優れた材料です。

低熱膨張

高熱伝導

高強度

軽量/高剛性

Alの表面処理による優れたメッキ性

PIN-FIN構造による優れた放熱性

・ 短納期/低価格での試作をお受けいたします。

(株)双葉機工は、湖南ハーベストテクノロジー社AL-SiC製品の国内総代理店です。

基本仕様/物性

	Al	Cu	Al-SiC
熱伝導率 Thermal Conductivity W/(m・K)	236	400	200
密度 Density g/cm ³	2.7	8.9	2.9-3.1
熱膨張係数 CTE ppm/K	24	17	7
ヤング率 Young's modulus GPa	70	100-130	> 220
最高使用温度 Maximum module temperature ℃	150	135	> 175
パワーサイクル Power cycles times	-	<500	> 1000



株式会社 双葉機工

担当：川崎オフィス 中谷忠昭
Phone 080-1313-8410
E-Mail t-nakatani@futaba-kikou.com

詳しくはこちらから▼

つくば_双葉機工

検索

<https://www.futaba-kikou.com/index.html>

